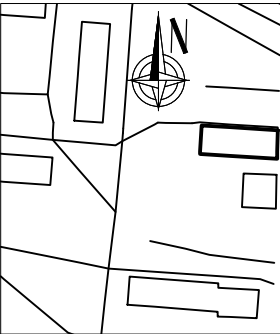
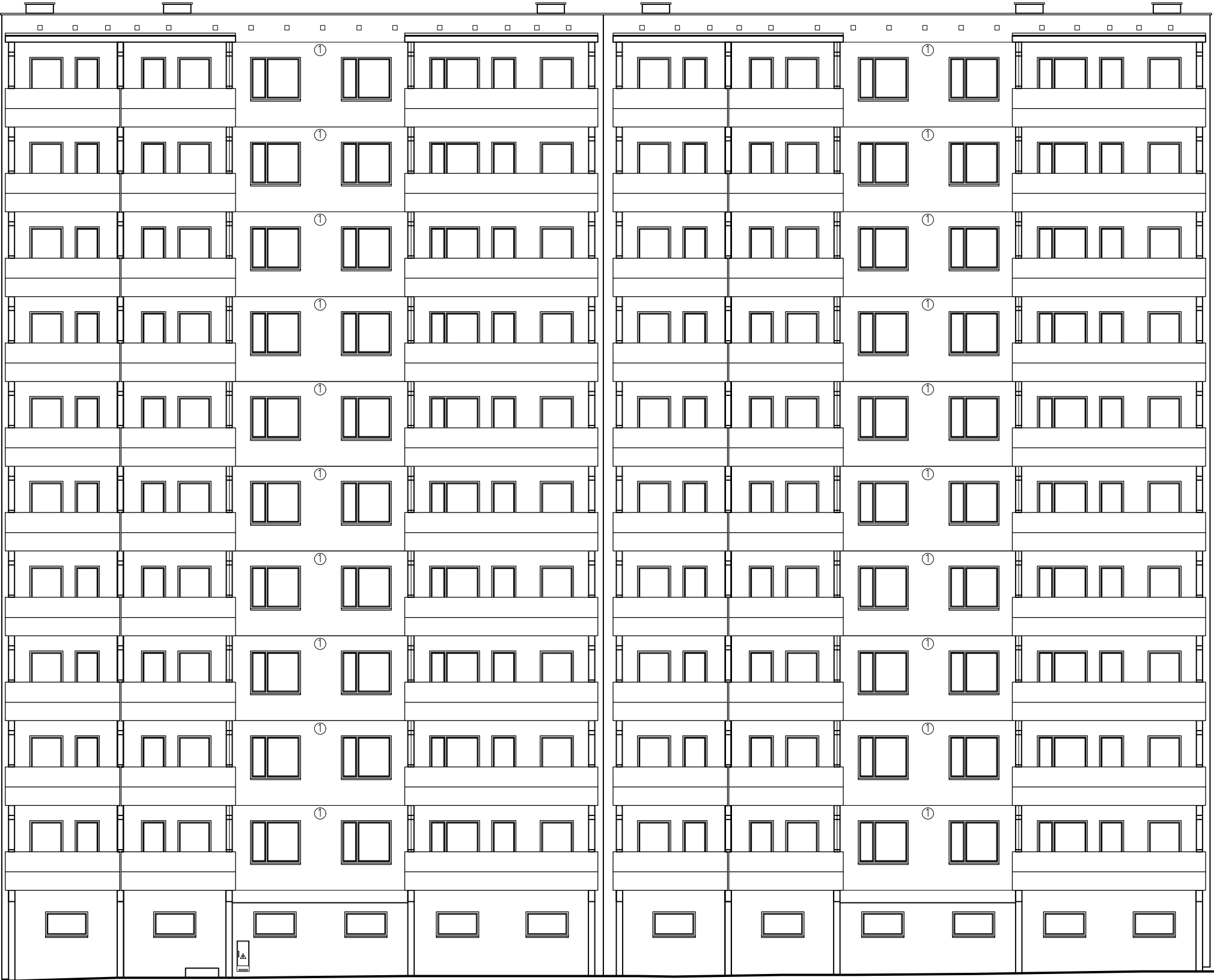
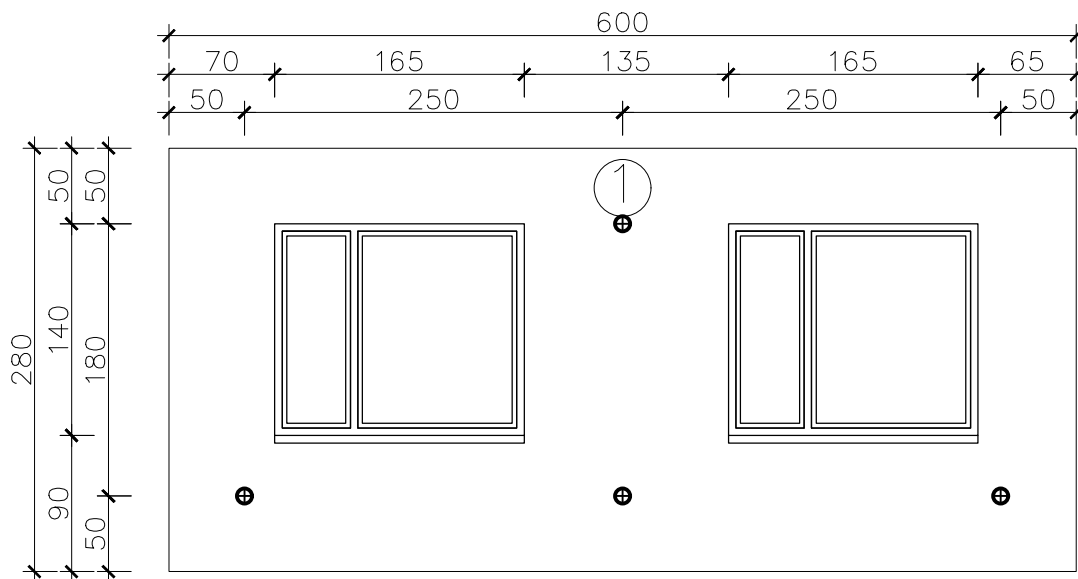


ELEWACJA POŁUDNIOWA



<div><div></div><div><div>Biuro projektowe EKOPROBUD</div><div>43-190 Mikołów, ul. Żwirki i Wigury 65/206</div><div>tel. 501 053 972, www.ekoprobudsc.com.pl</div></div></div>			
ADRES INWESTYCJI: BUDYNEK MIESZKALNY WIELORODZINNY UL. MARII SKŁODOWSKIEJ-CURIE 117 41-949 PIEKARY ŚLĄSKIE			
TYTUŁ: PROJEKT REMONTU ELEWACJI BUDYNKU MIESZKALNEGO WIELORODZINNEGO PRZY UL. MARII SKŁODOWSKIEJ-CURIE 117 W PIEKARACH ŚLĄSKICH WRAZ Z PRACAMI TOWARZYSZĄCYMI			
INWENTARYZACJA PŁYT DO WZMOCNIENIA - ELEWACJA POŁUDNIOWA			
ARCHITEKTURA PROJEKTOWAŁ:	mgr inż. arch. L. Witański nr upr. 743/87	PODPIS:	10-2024
SPRAWDZIŁ:	mgr inż. arch. Ł. Wengler nr. upr. 6/10/SLOKK	PODPIS:	SKALA: 1:150
OPRACOWANIE:	mgr inż. N. Kajtoch	PODPIS:	NR RYS.: 28
KIEROWNIK BIURA:	dr inż. T. Muzyczuk	PODPIS:	



#### ZESTAWIENIE PŁYT

BUDYNEK: UL. M. SKŁODOWSKIEJ-CURIE 117, PIEKARY ŚLĄSKIE

Lp.	Oznaczenie płyt	Wymiary płyty [m]		Wymiary otworu okiennego [m]		Pow. otworów okiennych [m <sup>2</sup> ]	Powierzchnia płyty [m <sup>2</sup> ]		Ilość płyt [szt.]
		szer.	wys.	wys.	szer.		brutto	netto	
1	Płyta 1	6,00	2,80	1,40	1,65	4,62	16,80	12,18	20

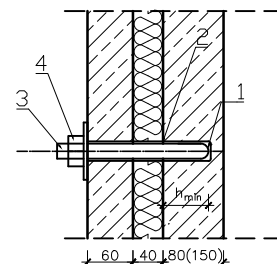
#### ZESTAWIENIE ŁĄCZNIKÓW - ELEWACJA POŁUDNIOWA

BUDYNEK: UL. M. SKŁODOWSKIEJ-CURIE 117, PIEKARY ŚLĄSKIE

CERESIT CF920 x M20

Lp.	Oznaczenie płyt	Powierzchnia netto (po odjęciu otworów okiennych) [m <sup>2</sup> ]	Ilość płyt	Ilość potrzebnych kotew	Łączna ilość potrzebnych kotew
1	Płyta 1	12,18	20	4	80
					80

#### SCHEMAT WZMOCNIENIA ŚCIANY WARSTWOWEJ



#### LEGENDA

- 1 - Żywica Patex CF 920
- 2 - Tuleja siatkowa polipropylenowa Ø24
- 3 - Nagwintowany pręt stalowy M20 A4
- 4 - Nakrętka i podkładka

$h_{min}=65mm$



**Biurowie projektowe EKOPROBUD**  
43-190 Mikołów, ul. Żwirki i Wigury 65/206  
tel. 501 053 972, www.ekoprobudsc.com.pl

ADRES INWESTYCJI: **BUDYNEK MIESZKALNY WIELORODZINNY  
UL. MARII SKŁODOWSKIEJ-CURIE 117  
41-949 PIEKARY ŚLĄSKIE**

TYTUŁ: **PROJEKT REMONTU ELEWACJI BUDYNKU MIESZKALNEGO WIELORODZINNEGO  
PRZY UL. MARII SKŁODOWSKIEJ-CURIE 117 W PIEKARACH ŚLĄSKICH  
WRAZ Z PRACAMI TOWARZYSZĄCYMI**

#### ZESTAWIENIE PŁYT DO WZMOCNIENIA

ARCHITEKTURA PROJEKTOWAŁ:	mgr inż. arch. L. Witański nr upr. 743/87	PODPIS:	10-2024
SPRAWDZIŁ:	mgr inż. arch. Ł. Wengler nr. upr. 6/10/SLOKK	PODPIS:	SKALA: 1:50, 1:10
OPRACOWANIE:	mgr inż. N. Kajtoch	PODPIS:	NR RYS.:
KIEROWNIK BIURA:	dr inż. T. Muzyczuk	PODPIS:	29